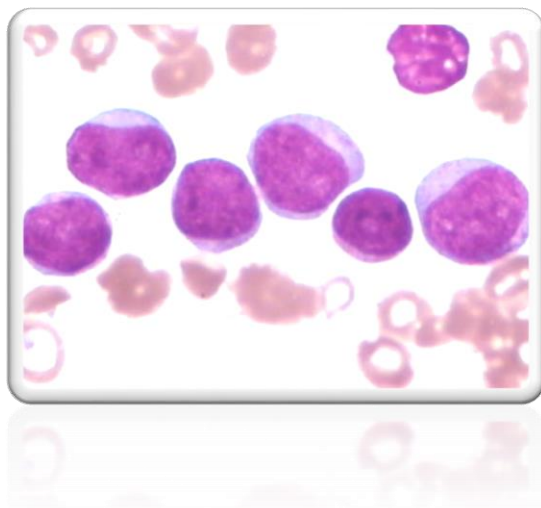


没病毒，为何淋巴还升高

淋巴细胞(lymphocyte):

也称淋巴球，是白细胞的一种。由淋巴器官产生，是机体免疫应答功能的重要细胞成分,在白细胞群中体积较小。

病理性升高：感染性疾病（如病毒、结核杆菌等感染及传染性单核细胞增多症等）；肿瘤性疾病（如急慢性淋巴细胞白血病、淋巴瘤）；急性传染病恢复期；移植排斥反应。



淋巴非病理性升高:

1. 生理性：出生 4~6 天的婴儿至学龄前儿童（4~6 岁），此时宝宝淋巴细胞均比成人高，称为四六交叉，如宝宝无其它感冒发烧及血象异常，不能诊断为病毒感染。
2. 溶血不足（如下图）：溶血剂未将红细胞溶解完全，通过**激光散射法**测试淋巴细胞，红细胞的体积与淋巴细胞类似，这时未溶解完全的红细胞被误检为淋巴细胞。

溶血不足的原因:

1. 刚更换试剂未灌注到位；
2. 试剂温度太低；
3. 试剂过期失效。

被误检为淋巴细胞的
红细胞

